



Rheinland-Pfalz

MINISTERIUM FÜR SOZIALES,  
ARBEIT, GESUNDHEIT  
UND DEMOGRAFIE

Am 13. März 2016  
wählen wir den Landtag  
in Rheinland-Pfalz.



Gehen Sie wählen.  
Ihre Stimme zählt!



Info-Heft in Leichter Sprache

## Impressum

Herausgeber:

Ministerium für Soziales, Arbeit, Gesundheit und Demografie  
Rheinland-Pfalz  
Referat Öffentlichkeitsarbeit  
Bauhofstr. 9, 55116 Mainz

Redaktion:

Ministerium für Soziales, Arbeit, Gesundheit und Demografie  
Rheinland-Pfalz  
Landesbeauftragter für die Belange behinderter Menschen  
Gemeinde- und Städtebund Rheinland-Pfalz  
Landeszentrale für politische Bildung Rheinland-Pfalz  
Landesarbeitsgemeinschaft Selbsthilfe Behinderter Rheinland-Pfalz e.V.

Prüferinnen und Prüfer für Leichte Sprache: Eule. Büro für Leichte  
Sprache, Mainz

Gestaltung: [www.grafikbuero.com](http://www.grafikbuero.com)

Bildnachweis:

Schablonen: Landeswahlleiter  
Abbildungen: Bremer Lebenshilfe

Druck: RMG Druck

Stand: 2016

## Am Sonntag, dem 13. März 2016 wählen wir den Landtag in Rheinland-Pfalz.

### Sie wollen mehr wissen:

- Was macht der Landtag?
- Wer darf wählen?
- Wen kann man wählen?
- Wie kann man wählen?
- Wie wählt man im Wahl-Raum?
- Wie wählt man mit Brief-Wahl?
- Welche Unterstützung gibt es für Menschen mit Behinderungen?



### Wählen ist ganz einfach:

- Die Landtags-Wahl ist am 13. März 2016.
- Wählen ist ein sehr wichtiges Recht.  
Es ist ein Grund-Recht.
- Nutzen Sie Ihr Recht: Wählen Sie!



In diesem Heft finden Sie die wichtigsten Infos dazu.  
Die Infos sind in Leichter Sprache.

# GRUSSWORTE



**Wolfgang Faller, Direktor  
Landes-Zentrale politische  
Bildung:**

Was ein Landtag beschließt und was eine Landesregierung macht, betrifft alle Menschen im Land. Deshalb ist es gut, wenn viele Leute bei einer Wahl mitmachen. Damit entscheiden Sie mit, was in Rheinland-Pfalz passiert.



**Sabine Bätzing-Lichtenthäler,  
Sozial-Ministerin Rheinland-  
Pfalz:**

Am 13. März 2016 können Sie den Landtag wählen. Das ist ein wichtiger Tag für Rheinland-Pfalz. Es wird entschieden, wer in Rheinland-Pfalz die nächsten 5 Jahre regiert. Bitte gehen Sie wählen.



**Matthias Rösch, Landes-  
Behinderten-Beauftragter:**

Schwere Sprache ist für Menschen mit Lernschwierigkeiten eine Barriere. Genau so wie Stufen für Rollstuhl-Fahrer auch Barrieren sind. Ich will, dass Barrieren abgebaut werden. Deshalb ist diese Broschüre für die Landtagswahl in Leichter Sprache. Bitte informieren Sie sich.



**Stephan Heym, Geschäfts-  
Führer Landes-Arbeits-  
Gemeinschaft Selbst-Hilfe:**

Menschen mit Behinderungen haben die gleichen Rechte wie alle anderen Menschen auch. Nutzen Sie ihr Recht und gehen wählen. Es ist ein sehr wichtiges Recht. Entscheiden Sie mit über die Politik in Rheinland-Pfalz.

## Landtag von Rheinland-Pfalz



**Abgeordnete**

**Das sind Vertreterinnen und Vertreter des Volkes**

**wählen**



**Bürger**

**Man sagt auch: Die Bürger sind das Volk.**

## Was ist der Landtag von Rheinland-Pfalz?

In Rheinland-Pfalz soll jeder mitbestimmen.  
Das ist aber schwer bei so vielen Menschen.

Dafür gibt es die **Abgeordneten**.  
Die Abgeordneten vertreten das Volk.

**In Rheinland-Pfalz gibt es 101 Abgeordnete.**



Man sagt auch: Sie sind Mitglieder vom Landtag.  
Die Abgeordneten werden alle 5 Jahre gewählt.



Die Abgeordneten vom Landtag entscheiden:

- Was ist für die Menschen in Rheinland-Pfalz wichtig?
- Was ist für Rheinland-Pfalz wichtig?

In schwerer Sprache sagt man auch:  
Die Abgeordneten machen Politik.



## Was macht der Landtag von Rheinland-Pfalz?

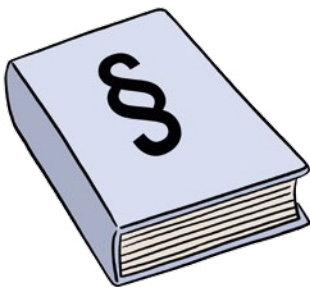


### Der Landtag macht zum Beispiel das:

- Alle Abgeordneten treffen sich 1 Mal im Monat.  
Sie sprechen darüber:  
Was wollen die Menschen von Rheinland-Pfalz?  
Jeder kann zu diesem Treffen kommen.  
Und zuhören.
- Der Landtag prüft:  
Macht die Regierung von Rheinland-Pfalz ihre Arbeit richtig?
- Der Landtag darf Gesetze für Rheinland-Pfalz machen.

Zum Beispiel für diese Dinge:

- die Polizei
- die Kindergärten
- die Schulen





## Wen wählen Sie in den Landtag von Rheinland-Pfalz? Sie wählen die Parteien!

Der Landtag setzt sich aus den Parteien zusammen.  
Diese Parteien haben alle gemeinsam gewählt.

Was sind Parteien?

Eine Partei besteht aus Menschen  
mit der gleichen Meinung über politische Themen.  
Diese Meinung vertreten sie gemeinsam.

Wenn viele Menschen eine Partei wählen,  
dann wird diese Partei stark.  
Sie bekommt viele Sitze im Landtag.

Im Moment gehören zu den größten Parteien:

- **CDU**
- **SPD**
- **BÜNDNIS 90/DIE GRÜNEN**



## Wer darf den Landtag von Rheinland-Pfalz wählen?

1. Die Person muss 18 Jahre alt sein. Oder älter.
2. Die Person muss einen deutschen Personal-Ausweis haben.
3. Die Person muss seit mehr als 3 Monaten in Rheinland-Pfalz wohnen.



## Wer darf den Landtag von Rheinland-Pfalz nicht wählen?

Bei manchen Personen hat ein Richter bestimmt:  
Eine Person braucht für alle Entscheidungen eine gesetzliche Betreuung.  
Dann darf eine Person nicht wählen.



## Wie kann man wählen?

**Sie bekommen eine Wahl-Benachrichtigung mit der Post geschickt.**

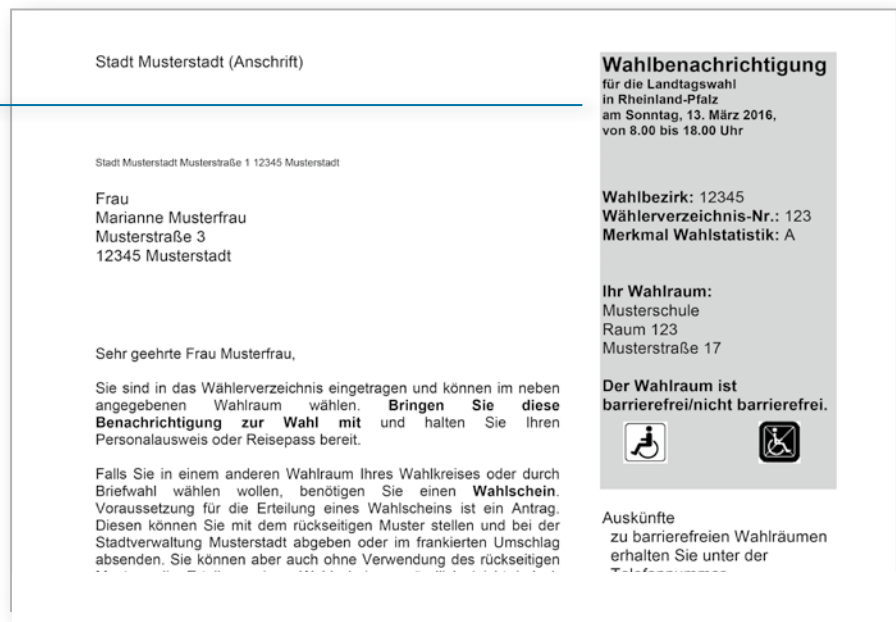
Sie können sich entscheiden:

- Will ich ins Wahl-Lokal gehen?
- Will ich zuhause wählen?

Der Brief sieht so aus:

Der Brief bedeutet:  
Sie dürfen bei der  
Landtags-Wahl  
wählen.

Sie bekommen  
den Brief **bis**  
**21. Februar 2016**  
geschickt.



### Wenn Sie keinen Brief bekommen:

Dann gehen Sie zu Ihrer Stadt-Verwaltung.  
Oder gehen Sie zu Ihrer Gemeinde-Verwaltung.  
Lassen Sie prüfen: Dürfen Sie wählen?

Das müssen Sie **bis 26. Februar 2016** machen.



## Was steht auf der Wahl-Benachrichtigung?

Hier steht Ihr Name und Ihre Adresse

Stadt Musterstadt (Anschrift)

Stadt Musterstadt Musterstraße 1 12345 Musterstadt

Frau  
Marianne Musterfrau  
Musterstraße 3  
12345 Musterstadt

Sehr geehrte Frau Musterfrau,

Sie sind in das Wählerverzeichnis eingetragen und können im neben angegebenen Wahlraum wählen. **Bringen Sie diese Benachrichtigung zur Wahl mit** und halten Sie Ihren Personalausweis oder Reisepass bereit.

Falls Sie in einem anderen Wahlraum Ihres Wahlkreises oder durch Briefwahl wählen wollen, benötigen Sie einen **Wahlschein**. Voraussetzung für die Erteilung eines Wahlscheins ist ein Antrag. Diesen können Sie mit dem rückseitigen Muster stellen und bei der Stadtverwaltung Musterstadt abgeben oder im frankierten Umschlag absenden. Sie können aber auch ohne Verwendung des rückseitigen Musters die Erteilung eines Wahlscheines mündlich (nicht jedoch telefonisch), schriftlich oder elektronisch beantragen. In diesem Fall müssen Sie Ihren Familiennamen, Ihre Vornamen, Ihr Geburtsdatum und Ihre Wohnanschrift (Straße, Hausnummer, Postleitzahl, Ort) angeben; um die Angabe der neben abgedruckten Nummer, mit der Sie im Wählerverzeichnis eingetragen sind, wird gebeten.

Wahlscheinanträge werden nur bis Freitag, 11. März 2016, 18 Uhr,

**Wahlbenachrichtigung**  
für die Landtagswahl  
in Rheinland-Pfalz  
am Sonntag, 13. März 2016,  
von 8.00 bis 18.00 Uhr

Wahlbezirk: 12345  
Wählerverzeichnis-Nr.: 123  
Merkmal Wahlstatistik: A

Ihr Wahlraum:  
Musterschule  
Raum 123  
Musterstraße 17

Der Wahlraum ist  
barrierefrei/nicht barrierefrei.

Auskünfte  
zu barrierefreien Wahlräumen  
erhalten Sie unter der  
Telefonnummer  
.....  
zu Hilfsmitteln für Blinde und  
Sehbehinderte erhalten Sie  
unter der Telefonnummer  
.....

Wahl-Tag  
Uhr-Zeit

Hier steht  
die Adresse  
von Ihrem  
Wahl-Raum

- Der **Wahl-Tag**.  
Das ist der 13. März 2016
- Die **Uhr-Zeit**.  
Die Wahl beginnt um 8:00 Uhr.  
Die Wahl geht bis 18:00 Uhr.
- Die **Adresse von Ihrem Wahl-Raum**.  
Dort wählen Sie am 13. März 2016.



## Welcher Wahl-Raum hat keine Stufen oder Treppen?

Sie wollen wissen:

- In welchen Wahl-Raum kommt man mit Rollstuhl oder mit Geh-Hilfen gut rein?



Die Verwaltung an Ihrem Wohnort weiß das. Hier finden Sie auch Infos:

- Auf der Internet-Seite Ihrer Verwaltung.
- In der Zeitung.



## Ihr Wahl-Raum hat Stufen oder Treppen?

Dann machen Sie das:

- Sie beantragen bei Ihrer Verwaltung einen **Wahl-Schein**. Dann können Sie Ihren Wahl-Raum selbst aussuchen. Sie suchen sich einen Wahl-Raum ohne Stufen oder Treppen aus. Der Wahl-Raum muss aber in Ihrem Wahl-Kreis sein.



Oder Sie beantragen **Brief-Wahl**.

Die Infos für die Brief-Wahl stehen auf Seite 17.

## Sie sind blind oder seh-behindert?

Für blinde oder seh-behinderte Menschen gibt es ein Hilfs-Mittel fürs Wählen.

Es heißt in schwerer Sprache: **Stimm-Zettel-Schablone**.

Dort bekommen Sie dieses Hilfs-Mittel:

Beim Landes-Blinden- und Sehbehinderten-Verband in Mainz.

Die Telefonnummer ist 06131 – 69 39 73 6.

**Landtagswahl 2006**  
Rheinland-Pfalz am 26. März 2006  
**Sie haben 2 Stimmen**

hier 1 Stimme für die Wahl einer/eines Wahlkreisabgeordneten  
**Wahlkreisstimme**

hier 1 Stimme für die Wahl einer Landes- oder Bezirksliste  
**Landesstimme**

1	<input type="radio"/>	<input type="radio"/>	1
2	<input type="radio"/>	<input type="radio"/>	2
3	<input type="radio"/>	<input type="radio"/>	3
4	<input type="radio"/>	<input type="radio"/>	4
5	<input type="radio"/>	<input type="radio"/>	5
6	<input type="radio"/>	<input type="radio"/>	6
7	<input type="radio"/>	<input type="radio"/>	7
8	<input type="radio"/>	<input type="radio"/>	8
9	<input type="radio"/>	<input type="radio"/>	9
10	<input type="radio"/>	<input type="radio"/>	10



#### 4. Jetzt wählen Sie.


So sieht ein Stimm-Zettel aus:

Der Helfer oder Ihre Begleitung kann Ihnen die Vorlage auch vorlesen.

### Stimmzettel


für die Landtagswahl im **Wahlkreis 99 (Musterwahlkreis)** am 13. März 2016

**Sie haben 2 Stimmen**



**hier 1 Stimme**  
für die Wahl  
einer/eines Wahlkreisabgeordneten

**Wahlkreisstimme**



**hier 1 Stimme**  
für die Wahl  
einer Landes- oder Bezirksliste  
- maßgebende Stimme für die Anzahl der Sitze der  
Parteien und Wählervereinigungen im Landtag -  
**Landesstimme**

<b>1</b>	Nachname, Vorname Beruf Wohnort Ersatzbewerber: Nachname, Vorname Beruf, Wohnort <b>Partei 1</b>	Name der Partei	<input type="radio"/>	
<b>2</b>	Nachname, Vorname Beruf Wohnort Ersatzbewerber: Nachname, Vorname Beruf, Wohnort <b>Partei 2</b>	Name der Partei	<input type="radio"/>	
<b>3</b>	Nachname, Vorname Beruf Wohnort Ersatzbewerber: Nachname, Vorname Beruf, Wohnort <b>Partei 3</b>	Name der Partei	<input type="radio"/>	

<input type="radio"/>	<b>Partei 1</b>	Name der Partei - Landesliste -	<b>1</b>
<input type="radio"/>	<b>Partei 2</b>	Name der Partei - Landesliste -	<b>2</b>
<input type="radio"/>	<b>Partei 3</b>	Name der Partei - Bezirksliste -	<b>3</b>

Die linke Spalte ist  
**in schwarzer Schrift.**

Dort wählen Sie:

- 1 Bewerberin.
- Oder 1 Bewerber.

Sie dürfen nur 1 Kreuz machen.

Die rechte Spalte ist  
**in blauer Schrift.**

Dort wählen Sie:

- 1 Partei.

Sie dürfen nur 1 Kreuz machen.



**So wählen Sie:**

**Machen Sie 1 Kreuz auf der linken Seite.**

Diese Seite ist in **schwarzer Schrift**.

Dieses Kreuz ist für 1 Bewerberin oder 1 Bewerber.

Damit wählen Sie 1 Person aus Ihrem Wahl-Kreis.

**Machen Sie 1 Kreuz auf der rechten Seite.**

Diese Seite ist in **blauer Schrift**.

Dieses Kreuz ist für 1 Partei.

Damit wählen Sie 1 Partei.

Dieses Kreuz bestimmt:

Welche Partei bekommt im Landtag wie viele Abgeordnete.

**Ihren eigenen Namen dürfen Sie nicht dazu schreiben.**

**5. Falten Sie den Stimm-Zettel.**

Stecken Sie den Stimm-Zettel  
in den blauen Stimm-Zettel-Umschlag.



**6. Gehen Sie zu der Person mit der Wähler-Liste.**

Sagen Sie Ihren Namen.

Die Person macht einen Haken  
neben Ihren Namen.



**7. Werfen Sie den Umschlag in die  
Wahl-Urne. Geschafft! Sie haben gewählt.**

## Wie wählt man mit Brief-Wahl?

Sie wollen wählen.

**Aber:** Sie können am 13. März 2016 nicht zum Wahl-Raum gehen. Vielleicht sind Sie krank oder im Urlaub.

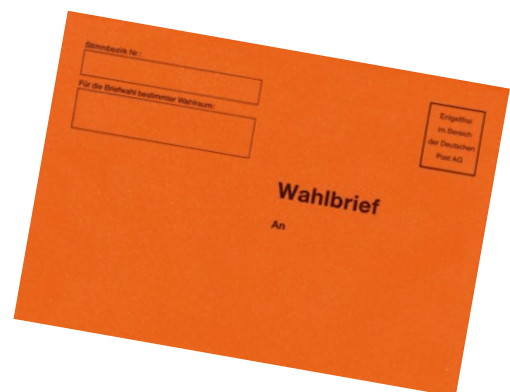
Dann wählen Sie Zuhause.

Das nennt man **Brief-Wahl**.

### Sie wollen Brief-Wahl machen?

Dann müssen Sie einen Antrag stellen.  
Damit Sie die Wahl-Unterlagen bekommen.  
Sie können den Antrag schriftlich stellen.

**Der Antrag steht auf der Rückseite Ihrer Wahl-Benachrichtigung.**



**Antrag auf Erteilung eines Wahlscheines  
für die Landtagswahl in Rheinland-Pfalz am Sonntag, dem 13. März 2016**

Stadtverwaltung Musterstadt  
Musterstraße 1  
12345 Musterstadt

Wahlbezirk: 12345  
Wählerverzeichnis-Nr.: 123  
Merkmal Wahlstatistik: A

Ich beantrage die Erteilung eines Wahlscheines mit Briefwahlunterlagen für

**Hinweise:**

1. Wahlscheinantrag nur ausfüllen, unterschreiben und abgeben oder absenden, wenn Sie
  - durch Briefwahl oder
  - nicht in Ihrem Wahlraum, sondern in einem anderen Stimmbezirk Ihres Wahlkreises wählen wollen.
2. Den Wahlscheinantrag bitte bei der Stadtverwaltung Musterstadt abgeben oder **bei Postversand im frankierten Umschlag** absenden!
3. Wer den Antrag für eine andere Person stellt, muss durch Vorlage einer **schriftlichen Vollmacht** nachweisen, dass er dazu berechtigt ist.

**Vollmacht zur Abholung des Wahlscheines und der Briefwahlunterlagen**

Mir ist bekannt, dass der Wahlschein mit den Briefwahlunterlagen durch die von mir benannte Person nur abgeholt werden darf, wenn eine schriftliche Vollmacht vorliegt (die Eintragung der bevollmächtigten Person in diesen Antrag genügt) und von der bevollmächtigten Person nicht mehr als vier Stimmrechte vertreten

# Der Antrag sieht so aus:

Bitte ausfüllen

## Antrag auf Erteilung eines Wahlscheines für die Landtagswahl in Rheinland-Pfalz am Sonntag, dem 13. März 2016

Stadtverwaltung Musterstadt  
Musterstraße 1  
12345 Musterstadt

### Hinweise:

1. Wahlscheinantrag nur ausfüllen, unterschreiben und abgeben oder absenden, wenn Sie  
- durch Briefwahl oder  
- nicht in Ihrem Wahlraum, sondern in einem anderen Stimmbezirk Ihres Wahlkreises wählen wollen.
2. Den Wahlscheinantrag bitte bei der Stadtverwaltung Musterstadt abgeben oder bei Postversand im frankierten Umschlag absenden!
3. Wer den Antrag für eine andere Person stellt, muss durch Vorlage einer **schriftlichen Vollmacht** nachweisen, dass er dazu berechtigt ist.

Wahlbezirk: 12345  
Wählerverzeichnis-Nr.: 123  
Merkmal Wahlstatistik: A

Ich beantrage die Erteilung eines Wahlscheines mit Briefwahlunterlagen für

(Nachstehende Angaben bitte in Druckschrift)

Familienname: .....  
Vornamen: .....  
Geburtsdatum: .....  
Straße, Nr.: .....  
PLZ, Ort: .....  
Telefon: .....

Der Wahlschein mit den Briefwahlunterlagen  
(Zutreffendes bitte ankreuzen!)

- soll an meine obige Anschrift geschickt werden.
- soll an mich an folgende Anschrift geschickt werden:  
(Bitte in Druckschrift ausfüllen!)
- ggf. bei: .....  
Straße, Nr.: .....  
PLZ, Ort: .....  
ggf. Staat: .....
- wird abgeholt. (Falls die Abholung durch eine andere Person erfolgt, bitte nebenstehende Vollmacht ausfüllen!)

### Vollmacht zur Abholung des Wahlscheines und der Briefwahlunterlagen

Mir ist bekannt, dass der Wahlschein mit den Briefwahlunterlagen durch die von mir benannte Person nur abgeholt werden darf, wenn eine schriftliche Vollmacht vorliegt (die Eintragung der bevollmächtigten Person in diesen Antrag genügt) und von der bevollmächtigten Person nicht mehr als vier Stimmberechtigte vertreten werden. Die bevollmächtigte Person hat der Stadtverwaltung Musterstadt vor Empfangnahme der Unterlagen schriftlich zu versichern, dass sie nicht mehr als vier Stimmberechtigte vertritt. Auf Verlangen hat sie sich auszuweisen.

Ich bevollmächtige zur Abholung des Wahlscheines und der Briefwahlunterlagen Herrn/Frau

Familienname: .....  
Vornamen: .....  
Straße, Nr.: .....  
PLZ, Ort: .....

(Datum, Unterschrift der stimmberechtigten Person)

### Erklärung der bevollmächtigten Person (Nicht von der stimmberechtigten Person auszufüllen!)

Hiermit bestätige ich

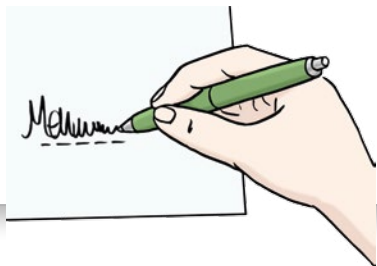
Familienname: .....  
Vornamen: .....

den Erhalt der Unterlagen und versichere gegenüber der Stadtverwaltung Musterstadt, dass ich nicht mehr als vier Stimmberechtigte bei der Empfangnahme des Wahlscheines und der Briefwahlunterlagen vertrete.

Bitte ausfüllen

Hier müssen Sie selbst unterschreiben

(Datum, Unterschrift der stimmberechtigten Person)



## Das müssen Sie genau machen:

### 1. Füllen Sie den Antrag aus.

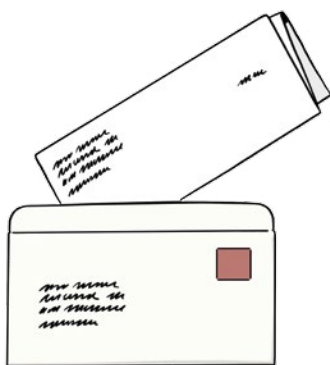
Sie dürfen sich helfen lassen.



### 2. Unterschreiben Sie den Antrag selbst.

### 3. Geben Sie den Antrag persönlich ab.

Das geht bei Ihrer Stadt-Verwaltung.  
Oder Ihrer Gemeinde-Verwaltung.



### Oder schicken Sie den Antrag mit der Post.

- Stecken Sie den Antrag in einen Brief-Umschlag.
- Denken Sie an die Briefmarke!

## Neu und wichtig!

Sie können ihren Antrag auch über das Internet stellen.  
Sie geben dort die nötigen Angaben ein und klicken **okay**.  
Dann werden die Wahl-Unterlagen mit der Post zu Ihnen nach Hause geschickt.

## Das bekommen Sie von der Verwaltung oder mit der Post:

- 1 Stimm-Zettel

**Stimmzettel**  
für die Landtagswahl im **Wahlkreis 99 (Musterwahlkreis)** am 13. März 2016

**Sie haben 2 Stimmen**

hier 1 Stimme für die Wahl einer/eines Wahlkreisabgeordneten

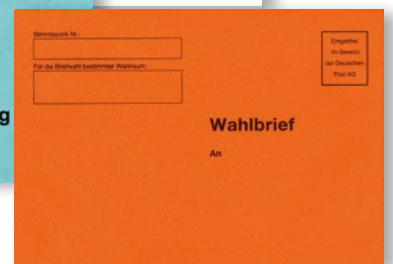
hier 1 Stimme für die Wahl einer Landes- oder Bezirksliste - maßgebende Stimme für die Anzahl der Sitze der Parteien und Wahlvereinigungen im Landtag - Landesstimme

Wahlkreisstimme			
1	Nachname, Vorname Beizf. Geburts- Erwerbs- Nachname, Vorname Beizf., Wohnort	Partei 1	Name der Partei
2	Nachname, Vorname Beizf. Geburts- Erwerbs- Nachname, Vorname Beizf., Wohnort	Partei 2	Name der Partei
3	Nachname, Vorname Beizf. Geburts- Erwerbs- Nachname, Vorname Beizf., Wohnort		Name der Partei

- 1 blauen Stimm-Zettel-Umschlag



- 1 orange Wahl-Brief-Umschlag



- 1 Wahl-Schein

Anlage 5  
(zu § 20)

**Wahlschein**

Verlorene Wahlscheine werden nicht ersetzt!

Wahlschein für die Landtagswahl am \_\_\_\_\_  
(Zu den Kreisnummern 0 finden Sie Hinweise in den Erläuterungen!)

Nur gültig für den Wahlkreis \_\_\_\_\_

Frau / Herrn \_\_\_\_\_  
\_\_\_\_\_  
\_\_\_\_\_

Wahlschein Nr. \_\_\_\_\_  
Wählerverzeichnis Nr. \_\_\_\_\_  
oder vorgesehener Stimmbezirk \_\_\_\_\_  
oder \_\_\_\_\_

- 1 Merk-Blatt  
Darauf stehen Infos zur Brief-Wahl.

**Merkblatt zur Briefwahl**

Sehr geehrte Bürgerin!  
Sehr geehrter Bürger!

Anbei erhalten Sie die Unterlagen für die Landtagswahl am 13. März 2016 in dem auf dem Wahlschein bezeichneten Wahlkreis:

- den Wahlschein,
- den amtlichen weißen Stimmzettel,
- den amtlichen Stimmzettelumschlag,
- den amtlichen orange/roten Wahlbriefumschlag.

Sie können an der Wahl teilnehmen

- gegen Abgabe des Wahlscheines und unter Vorlage eines amtlichen Personalausweises oder Reisepasses durch Stimmabgabe in einem beliebigen Wahlraum des auf dem Wahlschein bezeichneten Wahlkreises  
o d e r
- gegen Einsendung des Wahlscheines an die auf dem Wahlbriefumschlag angegebene Gemeindeverwaltung

## So wählen Sie Zuhause:

Sie haben die Briefwahl-Unterlagen erhalten.

### 1. Jetzt wählen Sie:

**Stimmzettel**  
für die Landtagswahl im **Wahlkreis 99 (Musterwahlkreis)** am 13. März 2016

**Sie haben 2 Stimmen**

hier 1 Stimme für die Wahl einer/eines Wahlkreisabgeordneten

hier 1 Stimme für die Wahl einer Landes- oder Bezirksliste  
- maßgebende Stimme für die Anzahl der Sitze der Parteien und Wählervereinigungen im Landtag -  
**Landesstimme**

Wahlkreisstimme			
1	Nachname, Vorname <small>Beruf /obacht Ersatzbewerber Nachname, Vorname Beruf, /obacht</small>	Partei 1 <small>Name der Partei</small>	<input type="radio"/>
2	Nachname, Vorname <small>Beruf /obacht Ersatzbewerberin Nachname, Vorname Beruf, /obacht</small>	Partei 2 <small>Name der Partei</small>	<input type="radio"/>
3	Nachname, Vorname <small>Beruf /obacht Ersatzbewerber Nachname, Vorname Beruf, /obacht</small>	Partei 3 <small>Name der Partei</small>	<input type="radio"/>

<input type="radio"/>	Partei 1 <small>Name der Partei - Landesliste -</small>	1
<input type="radio"/>	Partei 2 <small>Name der Partei - Landesliste -</small>	2
<input type="radio"/>	Partei 3 <small>Name der Partei - Bezirksliste -</small>	3

Machen Sie 1 Kreuz auf der linken Seite.

**Diese Seite ist in schwarzer Schrift.**

Dieses Kreuz ist für 1 Bewerberin oder 1 Bewerber.

Damit wählen Sie 1 Person aus Ihrem Wahl-Kreis.

Machen Sie 1 Kreuz auf der rechten Seite.

**Diese Seite ist in blauer Schrift.**

Dieses Kreuz ist für 1 Partei. Damit wählen Sie 1 Partei.

Dieses Kreuz bestimmt: Welche Partei bekommt im Landtag wie viele Abgeordnete.

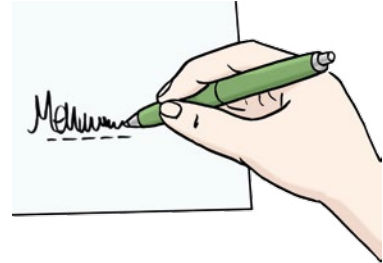
### 2. Falten Sie den Stimm-Zettel.

Stecken Sie den Stimm-Zettel **in den blauen Stimm-Zettel-Umschlag**.

**Achtung:** Sie dürfen den blauen Umschlag **nicht zukleben**.

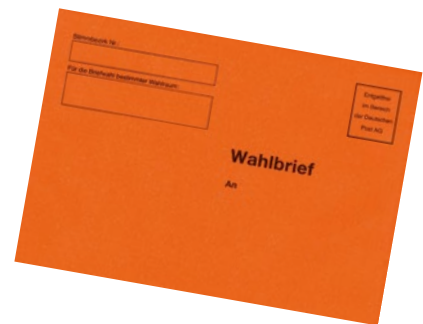


3. Unterschreiben Sie den Wahl-Schein.



4. Dann stecken Sie diese 2 Dinge  
in den **orange Wahl-Brief-Umschlag**:

- den **blauen Stimm-Zettel-Umschlag**
- den unterschriebenen Wahl-Schein.



**Achtung:**

Kleben Sie den **orange Umschlag** zu.

5. Werfen Sie den **orange Umschlag**  
in den Brief-Kasten.

**Sie brauchen keine Briefmarke.**

Das müssen Sie **bis 10. März 2016** machen.



**Oder** Sie geben den **orange Umschlag**  
bei Ihrer Verwaltung ab.

Das müssen Sie **bis zum**  
**13. März 2016** um 18 Uhr  
machen.



## Welche Unterstützung gibt es für Menschen mit Behinderungen?

### Unterstützung durch Hilfs-Personen

- Sie können sich **im Wahl-Raum** helfen lassen.  
Sie suchen sich Ihre Hilfs-Person selbst aus.  
Sie müssen dieser Person vertrauen.  
Bringen Sie die Person mit in den Wahl-Raum.

### Die Person darf nur das machen, was Sie ihr sagen.

- Sie können sich **bei der Brief-Wahl** helfen lassen.  
Sie suchen sich Ihre Hilfs-Person selbst aus.  
Sie müssen dieser Person vertrauen.

### Die Person darf nur das machen, was Sie ihr sagen.

Die Hilfs-Person muss Ihren Wahl-Schein auch unterschreiben.



### Die Hilfs-Person kann auch das machen:

- Die Brief-Wahl beantragen.
- Die Wahl-Unterlagen von der Verwaltung abholen.

**Wichtig:** Sie müssen das der Hilfs-Person **vorher** erlauben.

In schwerer Sprache nennt man das:  
Eine **Vollmacht** geben.



## Vollmacht für Hilfs-Person: Abholen der Wahl-Unterlagen

**Antrag auf Erteilung eines Wahlscheines  
für die Landtagswahl in Rheinland-Pfalz am Sonntag, dem 13. März 2016**

Stadtverwaltung Musterstadt  
Musterstraße 1  
12345 Musterstadt

**Wahlbezirk:** 12345  
**Wählerverzeichnis-Nr.:** 123  
**Merkmal Wahlstatistik:** A

**Ich beantrage die Erteilung eines Wahlscheines mit Briefwahlunterlagen für**

(Nachstehende Angaben bitte in *Druckschrift*)

**Familienname:** .....

**Vornamen:** .....

**Geburtsdatum:** .....

**Straße, Nr.:** .....

**PLZ, Ort:** .....

**Telefon:** .....

**Der Wahlschein mit den Briefwahlunterlagen**  
(Zutreffendes bitte ankreuzen!)

soll an meine obige Anschrift geschickt werden.

soll an mich an folgende Anschrift geschickt werden:  
(Bitte in *Druckschrift* ausfüllen!)

ggf. bei: .....

Straße, Nr.: .....

PLZ, Ort: .....

ggf. Staat: .....

wird abgeholt. (Falls die Abholung durch eine andere Person erfolgt, bitte nebenstehende Vollmacht ausfüllen!)

.....  
(Datum, Unterschrift der stimmberechtigten Person)

**Hinweise:**

1. Wahlscheinantrag nur ausfüllen, unterschreiben und abgeben oder absenden, wenn Sie  
- durch Briefwahl oder  
- nicht in Ihrem Wahlraum, sondern in einem anderen Stimmbezirk Ihres Wahlkreises wählen wollen.
2. Den Wahlscheinantrag bitte bei der *Stadtverwaltung Musterstadt* abgeben oder bei **Postversand im frankierten Umschlag** absenden!
3. Wer den Antrag für eine andere Person stellt, muss durch Vorlage einer **schriftlichen Vollmacht** nachweisen, dass er dazu berechtigt ist.

**Vollmacht zur Abholung des Wahlscheines und der Briefwahlunterlagen**

Mir ist bekannt, dass der Wahlschein mit den Briefwahlunterlagen durch die von mir benannte Person nur abgeholt werden darf, wenn eine schriftliche Vollmacht vorliegt (die Eintragung der bevollmächtigten Person in diesen Antrag genügt) und von der bevollmächtigten Person nicht mehr als vier Stimmberechtigte vertreten werden. Die bevollmächtigte Person hat der *Stadtverwaltung Musterstadt* vor Empfangnahme der Unterlagen schriftlich zu versichern, dass sie nicht mehr als vier Stimmberechtigte vertritt. Auf Verlangen hat sie sich auszuweisen.

Ich bevollmächtige zur Abholung des Wahlscheines und der Briefwahlunterlagen Herrn/Frau

Familienname: .....

Vornamen: .....

Straße, Nr.: .....

PLZ, Ort: .....

.....  
(Datum, Unterschrift der stimmberechtigten Person)

**Erklärung der bevollmächtigten Person**  
(Nicht von der stimmberechtigten Person auszufüllen!)

Hiermit bestätige ich

Familienname: .....

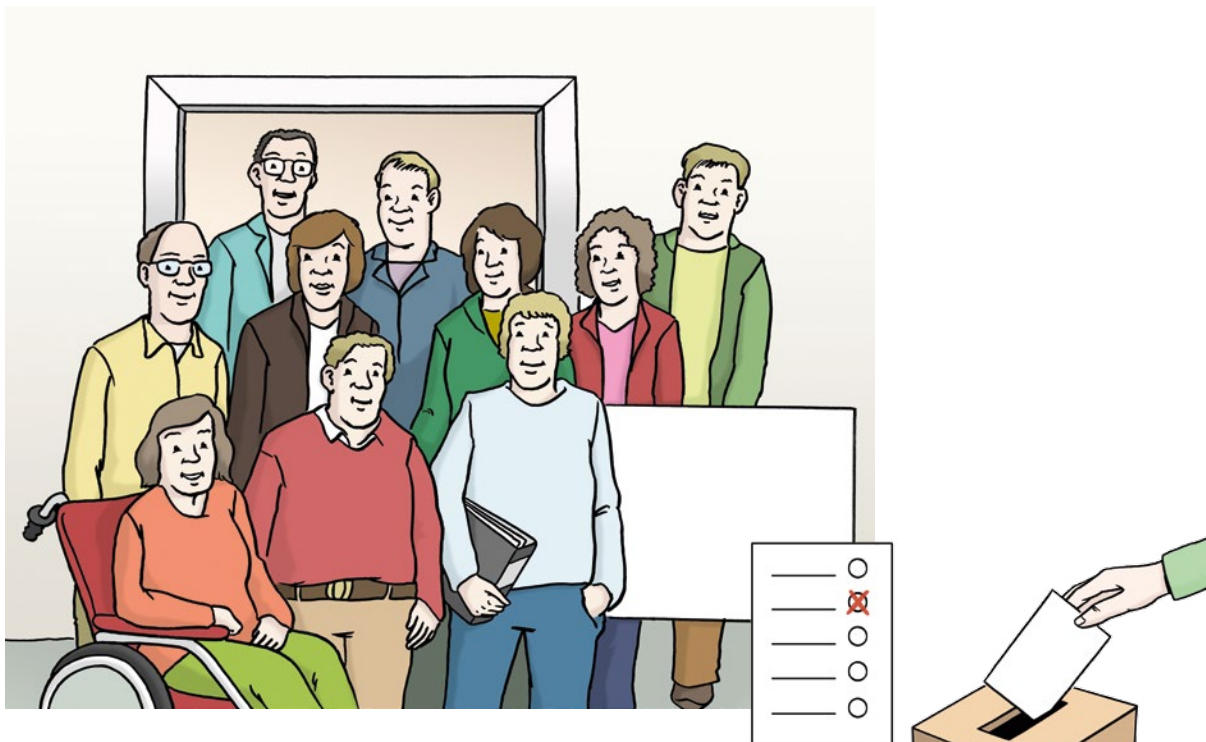
Vornamen: .....

den Erhalt der Unterlagen und versichere gegenüber der *Stadtverwaltung Musterstadt*, dass ich nicht mehr als vier Stimmberechtigte bei der Empfangnahme des Wahlscheines und der Briefwahlunterlagen vertrete.

.....  
(Datum, Unterschrift der bevollmächtigten Person)

Sie müssen hier selbst unterschreiben.

Dafür müssen Sie diesen Teil vom Antrag auch noch ausfüllen:



## So leicht ist wählen!

Machen Sie mit  
und gehen Sie zur Landtagswahl.  
**Ihre Stimme ist wichtig!**

## Wer hat die Wahl gewonnen?

Machen Sie am Wahlabend  
den Fernseher an.  
Oder hören Sie Radio.  
Ab 18 Uhr gibt es im Fernseher  
und im Radio die ersten Ergebnisse.



## Dieses Info-Heft in Leichter Sprache ist eine Übersetzung.

Das Original-Faltblatt in schwerer Sprache kommt vom Landes-Wahl-Leiter Rheinland-Pfalz.

**Adresse** Landes-Wahl-Leiter Rheinland-Pfalz,  
Mainzer Straße 14 – 16, 56130 Bad Ems

**Telefon** 02603 – 71 45 60

**E-Mail** wahlen@statistik.rlp.de

Diese Druckschrift wird im Rahmen der Öffentlichkeitsarbeit der Landesregierung Rheinland-Pfalz herausgegeben. Sie darf weder von Parteien noch von Wahlwerberinnen/Wahlwerbern oder Wahlhelferinnen/Wahlhelfern zum Zwecke der Wahlwerbung verwendet werden. Auch ohne zeitlichen Bezug zu einer bevorstehenden Wahl darf die Druckschrift nicht in einer Weise verwendet werden, die als Parteinahme der Landesregierung zugunsten einer politischen Gruppe verstanden werden könnte.



Rheinland-Pfalz

MINISTERIUM FÜR SOZIALES,  
ARBEIT, GESUNDHEIT  
UND DEMOGRAPHIE

Bauhofstr. 9  
55116 Mainz

[www.msagd.rlp.de](http://www.msagd.rlp.de)