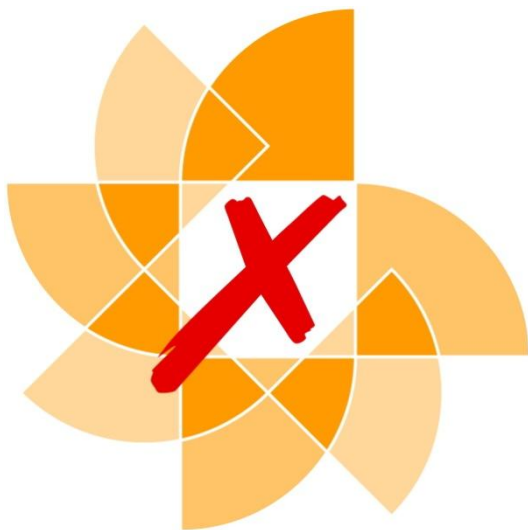


„Neue Wege gehen!“

in der Katholischen
Gehörlosengemeinde
im Bistum Trier

Pfarrgemeinderats-Wahl 2015

Wer macht mit?



Ein Mitglied im Pfarrgemeinderat...

- glaubt an Gott
- will etwas Gutes für andere Menschen tun
- hat gern Kontakt mit anderen Gebärdensprachlern

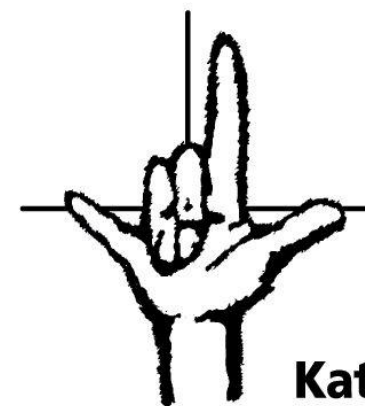
- will sich selbst weiterbilden und Neues lernen
- arbeitet selbstständig in einzelnen Aufgaben
- arbeitet gern im Team
- überlegt und entscheidet mit dem Pfarrgemeinderat alle wichtigen Sachen für die Gehörlosengemeinde
- mag „Inklusion“: das Miteinander von verschiedenen Menschen in EINER Welt und Kirche

Ein Mitglied im Pfarrgemeinderat ...

- wird für 4 Jahre gewählt
- kommt etwa 3 x im Jahr zur Pfarrgemeinderatssitzung, meist in Trier
- benutzt elektronische Kommunikation (Internet, Email...)
- macht vielleicht im Vorstand mit (Vorsitzende/r, Stellvertreter/in, Schriftführer/in)
- kennt sich in einem Aufgabenfeld gut aus (z. B. Krankenbesuche, Gebärdensprache, Politik, Glauben)
- macht mit bei Gottesdienst, Vorträgen, Veranstaltungen

Ein PGR-Mitglied ist....

- Gebärdensprach-Benutzer
- gehörlos, schwerhörig, ertaubt, CI-Träger
- katholisch
- interessiert am Glauben und Leben
- wohnt im Bistum Trier (Bezirk Koblenz, Trier oder Saarbrücken)
- mindestens 16 Jahre alt
- muss nicht Mitglied in einem kath. Gehörlosenverein sein



**Katholische
Gehörlosengemeinde**
im Bistum Trier





Absender:

Name:

Straße:

Wohnort:

Faxnummer:

Kath. Gehörlosengemeinde
im Bistum Trier – Pfarramt –
Friedrich-Wilhelm-Str. 24
54290 Trier

Fax: 06 51/436 8078

Mail: info@kgg-trier.dem



Absender:

Name:

Straße:

Wohnort:

Faxnummer:

Kath. Gehörlosengemeinde
im Bistum Trier – Pfarramt –
Friedrich-Wilhelm-Str. 24
54290 Trier

Fax: 06 51/436 8078

Mail: info@kgg-trier.dem



Pfarrgemeinderatswahl 2015

Wir brauchen 6 Leute,
die im Pfarrgemeinderat mitmachen.

Wer soll das sein?

- Bitte Namen in den Kasten schreiben und an das Pfarrbüro faxen!
- Man kann sich auch selbst eintragen!
- Wer mehr Vorschläge hat: Kasten einfach vor dem Ausfüllen kopieren, ausfüllen, und ans Pfarrbüro faxen, mailen oder per Post schicken!
- Wir fragen die Vorgeschlagenen, ob sie mitmachen möchten!
- Nach dem 15. August geht's weiter!

PGR Wahl 2015

Ich möchte, dass **diese Person** im neuen Pfarrgemeinderat der Kath. Gehörlosengemeinde mitarbeitet und schlage **ihn/sie** als **Kandidaten** vor:

Name:

Vorname:

Straße/Hausnr.
(wenn bekannt):

Ort:

Faxnummer
(wenn bekannt):

Ort, Datum Unterschrift des Absenders

Meldeschluss: 15. Juli 2015

PGR Wahl 2015

Ich möchte, dass **diese Person** im neuen Pfarrgemeinderat der Kath. Gehörlosengemeinde mitarbeitet und schlage **ihn/sie** als **Kandidaten** vor:

Name:

Vorname:

Straße/Hausnr.
(wenn bekannt):

Ort:

Faxnummer
(wenn bekannt):

Ort, Datum Unterschrift des Absenders

Meldeschluss: 15. Juli 2015